



Llun: Eifion Griffiths

Achub Morfli ym Mhensarn

Byddem yn cofio Rhagfyr 2013, am y gwyntoedd mawr a gafodd effaith ar sawl gwlad yng Ngogledd Ewrop, a thrychinebus iawn i sawl teulu.

Yma (de) mae morfil asgellog llwyd ifanc wedi ei olchi i'r traeth ym Mhensarn ger Abergele. Cafodd yr awdurdodau wybod am hyn tua hanner awr wedi un ar y 9fed o Ragfyr Bu'r heddlu a bad achub Llandudno a'r Rhyl yn ceisio achub y morfil druan. Erbyn pedwar o'r gloch, ac ar ôl disgwyl am y llanw uchel, bu'r ymdrech yn llwyddiant. Isod tîm y bad achub a swyddogion y RSPCA yn ei wthio'n ôl i ddŵr dyfnach. Braff yw nodi bod yr ymdrech wedi bod yn un llwyddiannus. Mwy o luniau a chlip fidio yma.

<http://www.walesonline.co.uk/news/wales-news/stranded-whale-north-wales-coast-6387941>

Ylwch fi!

Coch dan adain, (chwith) rhag ofn nad ydych yn gwybod!

Llun unigryw sydd yn danos y lliw coch o dan ei adain yng Ngwarchodfa Natur Rhuddlan, Tachwedd 30, 2013.

Cyfeirnod grid: SJ 020777



Llun: Alun Williams



Llun: Alun Williams

Rydym yn nodi sawl digwyddiad o wahanol lefydd ar draws y byd sy'n ymwneud a Llên Natur. Cewch weld y rhain ar ein tudalen Facebook yma, www.facebook.com/pages/Llên-Natur/367783090676?ref=hl ble gallwch chwithai ychwanegu sylwadau.

Manylion cysylltu / Contact information / Les coordonnées: llennatur@yahoo.co.uk

Erbyn hyn, 'rydym yn defnyddio Mail Chimp i ddsbarthu'r Bwletin drwy ebost

Stormydd Rhagfyr 2013



Llun: Ifor Williams

Wedi'r storm, prynhawn 5 Rhagfyr, fe gaewyd ffordd traeth Y Foryd, Llanfaglan gan y Cyngor. Yn ôl y pysgotwr Tony Lovell o Gaernarfon, roedd y llanw uchaf heddiw yn 5.7 metr, ond efo'r "forcing tide" o'r de orllewin golygai bod y llanw yn codi bron i fedr arall. Cyflymder uchaf y gwynt yn Llanfaglan oedd 38 m.y.a. tua 13:00, diolch i'r drefn fe fethom ni'r gwaethaf.

Ond ni fu pobl Y Rhyll mor lwcus. Bu llifogydd drwg yno, fel y rhai yn 1999. Mae'r linc isod o glip fidio sydd ar ein tudalen Facebook, yn dangos y môr yng Nghemaes (efallai buasai'n well gennyh droi'r sain i ffwrdd ar y clip yma, mae'r un sylwad yn dweud y cwbl)!

www.facebook.com/photo.php?v=10151766622661643&set=vb.520761642&type=2&theater

Cafodd gwledydd gogledd Ewrop hi'n ddrwg hefyd e.e. Gwlad Pwyl <http://tinyurl.com/pckht76>

Lluniau o'r storm ar draws yr ynsoedd hyn. <http://tinyurl.com/lujlw9g>

Go brin y bydd rhai yn anghofio Rhagfyr 2013. Bu'n fis o dristwch i nifer a ddiodeffodd oherwydd llifogydd a gwyntoedd cryfion, ar hyd a lled yr ynsoedd yma a gogledd Ewrop.

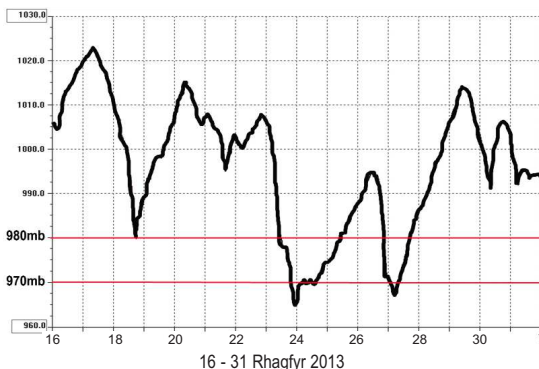
Cofnodwyd hyrddiad gwynt o 109 m.y.a. yn Aberdaron ar yr 26ain, y gwaethaf ers 19 mlynedd yn ôl Gwasanaeth Tywydd S4C, a disgynnodd y pwysau awyr o 936mb yn Stornoway, yr isaf ers can mlynedd. (mwy am hyn yn ein tudalen Facebook)

Yn Llanfaglan, syrthiodd pwysau'r awyr dair gwaith o dan 980mb yn ystod 2013, y cwbl ym mis Rhagfyr, sef 18fed, 23ain i'r 25ain ac o'r 26 i'r 27ain. Ar yr 18fed, roedd yn 980mb rhwng 10:30 a 11:30, ac o 11:30 ar y 23ain i 09:00 y 25ain, gyda'r pwynt isaf yn 964.8 am 23:30 ar yr 23ain. Yna ar y 26ain, o 21:00 hyd at 16:30 ar yr 27ain, gyda'r pwynt isaf yn 967 am 06:00.

O ganlyniad, cawsom hyrddiadau yn 59mya am 17:30 ar y 18fed o'r de, de-ddwyrain, 70mya am 22:30 ar y 26, eto o'r un cyfeiriad a phan aeth y trydan i ffwrdd yn yr ardal, a 57mya am 04:30 ar yr 27ain y tro yma o'r de ddwyrain.

Y diwrnod gwlypaf oedd, yr 18fed 19.8mm, (.78 modfedd) 23ain 28.5mm (1.12modfedd) a'r 29ain 38mm (1.5 modfedd), a'r cyfanswm misol yn 194.1mm, fymryn yn sychach na misoedd Rhagfyr 1994 204.8mm, 2000 258.4mm a 2006 215.4mm.

Ifor Williams



Graff (chwith) yn dangos yr adegau aeth pwysau'r awyr o dan 980Mb yn 2013 yn Llanfaglan.

Mae'r graff (de) yn dangos cyflymder uchaf y gwynt mya (glas), a glawiad mm.(coch), Rhagfyr 2013.

Mwy am dywydd 2013 yn y rhifyn nesaf.

Copog wedi ei weld yng Nghymru



Llun: Ben Porter

Roedd Hoopoe ar draeth Pensarn heddiw, 9/12/2013 yn anffodus dim lluniau gan ei fod yn bell i ffwrdd.

Alun Williams

Llun gan Ben Porter Ynys Enlli o'r Oriel

Llamhidydd ar draeth Graigddu, Morfa Bychan



Lluniau: Rhys Jones

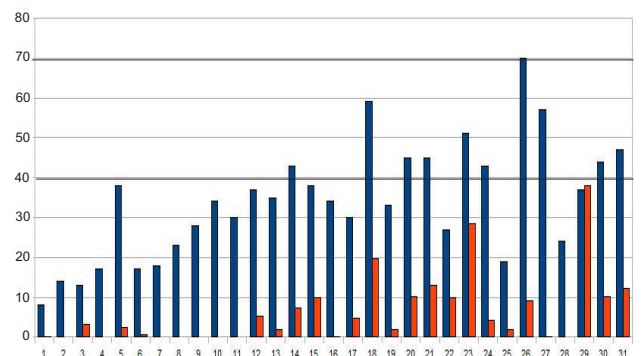
Roedd y llamhidydd yma yn farw ar draeth y Graigddu, Morfa Bychan ar y 6ed o Ragfyr. Er ei fod ond newydd ei olchi i'r lan roedd olion carthysyddion yn amlwg - gwylanod wedi gwledda ar y llygad a gweithio ei ffordd drwy gnawd y boch a'r pen

Yn llai amlwg oedd olion pigau bychain wedi blingo'r bloneg o'r bol a'r ystlys. Roedd sawl aderyn o dan amheuaeth ar y traeth - pibydd y traeth? cwtiad y traeth? Anodd deud, ond i mi roedd rhyw olwg euog ar y llond llaw o hutanod y traeth gerllaw.

Erbyn Rhagfyr y 14eg roedd yn amlwg mai'r gwylanod a'r brain oedd wedi cael gwerth eu pres.

Wythnos yn ddiweddarach yn dilyn stormydd a llanw mawr doedd dim olion o'r wledd ar ôl.

Rhys Jones



Pla o fuchod coch cwta?

Sylw ar wasanaeth radio Classic FM ar 16 Rhagfyr 2013 i'r perwyl bod "pla" o fuchod coch cwta i'w gweld ar hyn o bryd (Rhagfyr) yng nghyffiniau Lerpwl. Ydych chi wedi gweld mwy o rhain o gwmpas nag arfer yn ddiweddar? Dyma rai cofnodion gaeaf diweddaraf y fuwch goch gota: Buchod coch cwta yn gaeafgysgu yn Abergwyngregyn Ionawr 1994. Un oedd hwn ymhlith llawer a oedd wedi sefydlu ar hyd y ffensys.



Chwith, yng nghlawdd llanw, Morfa Dinlle 19 Mai 2011 gwelais hwn, y 14-spot ladybird (*Propylea 14-punctata*)



Buwch goch gota o Benrhyndeudraeth, ond pa fath? Yn ol John Bratton, *Halyzia sedecimguttata*. They have been around through the winter (2009-10). Llundiau: Duncan Brown

Newyddion trist am Mrs Sant Tudwal



Llundiau: Haf Meredydd

Annette Thomas o Lanengan ffeindiodd hi a gyrru'r gweddillion, efo'r coesau modrwyog i Adrienne Stratford, a fu'n monitro brain ers blynnydoedd. Cadarnhaodd hi mai gweddillion "Mrs Sant Tudwal", 16oed, oedd yma. Wedi ei modrwyo yn giw yn Rhoscolyn yn 1997. Bu'n nythu yn Nhrwyn Cilan, ac yna ar Ynys Tudwal o 2000 i 2013.

Twm Elias

Sut bydd Ionawr 2014?

'Rydych yn cofio Ionawr 2013? Dyma sut yr oedd hi yn Rhosgadfan, ar ôl yr eira ar yr 18fed, ac.....



Llun: Gwilym Roberts



Llun: Ifor Williams

yn y Groeslon, iglw!

Chwarel Rhiwledyn heddiw



Llun: Gareth Pritchard

...and I walked to the Little Orme quarries and descend to Eglwys Wen I have not visited the quarry for a considerable time not since the new company started working it. They have brought down an enormous mass of rock and have extended it considerably. While we were there fragments of rock and gravel were continually coming down ...Gorse in bloom and a single flower on one of the hawkweeds ... (Dyddiadur Harry Thomas 1914)

O ddyddiadur Harri Tomas (Archifdy Sir Conwy)

Gwylan penddu a phen du ym mis Ionawr 1914 (allan o'i thymor). Nid oes adlliw o benduarnyt fel arfer yr adeg hon o'r flwyddyn

2 Ion 1914: *I see a Black-headed Gull with a black head on the shore [llun clir o'r pen wrth ymyl] in a group of about a dozen*

9 Ion 1914: *See the black-headed [tanlinellwyd] Black-headed Gull among a flock of over 20 on the sands by the pier...*

Llun gan Harri Thomas. Mwy o'r dyddiadur yma:

<http://cymru1914.org/cy/view/manuscripts/4283368/3>



A gwylan benddu â phen llwyd arni ym mis Chwefror yng Nghaeau Bodafon, Llandudno, bore heddiw [14 Chwefror 2013]

Safle newydd i wyfyn prin

Cylchlythyr 2013 mudiad Cadwraeth Gloynod Byw

Y Brychan Pennau Saethau

Rheumaptera hastata yw un o'r gwyfynod mwyaf prin yng Nghymru. Ar ddau safle yn unig y mae wedi cael ei gofnodi'n ddiweddar: Siglennydd *Fenn's-Whixall* ar y ffin rhwng Sir Ddinbych a Swydd Amwythig, a Chors Goch ger Trawsfynydd, Sir Feirionnydd. Darganfuwyd yr ail nythfa hon ym mis Mehefin 2010, wrth i wyfynod mewn oed gael eu gweld yn hedfan ar ymyl bloc o gonwydd y tu fewn i'r gors....Mwy

<http://butterfly-conservation.org/files/butterfly-conservation-wales-newsletter-2013-cymraeg.pdf>

<http://tinyurl.com/pyjxro>

Priodas yn Llydaw

Roedd y cyfaill o Lydaw Dominig Kervegant yn mynd trwy hen drugareddau ei nain yn Llydaw yn ddiweddar wrth wagio'r ty i'w werthu, a dyna ddod ar draws llun o briodas yno ddechrau'r ganrif ddiwethaf. Sylwodd ar ôl craffu'n fanwl bod nifer o bobl yn gwylio'r briodas o'r tu allan ac yn sefyll ar ganghennau un o'r coed. Dyma fanylyn yn eu dangos.



Merys

Diddorol oedd gweld y darn am ferys yn y Bwletin. Ar hyn o bryd mae gen i rai yn y sied yn disgwyl iddynt bydru imi gael gwneud jeli. Dim coeden gen i ond gwelais gnwd da ar goeden yn gerddi botanegol Treborth a bum yn bowld iawn a helpu fy hun i rywfaint!! Doedd fawr ddim ffrwyth ar y goeden llynedd ond roedd cnwd da iawn yn 2011 a gwnes sawl potiad o'r jeli. Bu'n rhaid imi ei ferwi am hydoedd cyn iddo setio. 27 Tach 2013



Llun:Duncan Brown

Cloitre Pleyben, Llydaw 21 Medi 2011 - llwyn mewn gwrych yn llawn ffrwythau. Nettle yn Ffrangeg Ar y 27/11/2013 22:08,

Olwen Evans

Cwestiwn

Beth fuasech chi'n galw coeden sydd wedi tyfu o hedyn a wreiddiodd ymhlith canghennau coeden arall (nid o anghenraid coeden o'r un fath o gwbl). Mae cyfieithydd yn gorfod delio a'r enw "witch tree" ar goeden fel hyn. Ydy'r Saesneg yn gyfarwydd - neu efallai'n lleol? Beth yw'r enw/term Cymraeg?

Enwau lleoedd William Bulkeley

distributed to day 2s. 6d. of the same Charity to Ann Wms. liveing at Ynys y chwyrn disabled from getting her liveing by a - lingring Sickness she has had these 2 years: gave her is. [1/- sw] my self - besides. gave to day(together with the generall distibution of Corn & flesh) to the poor decrepid woman of ymeildy 2s. to Sion Rhobert ab Wm. Hughes a half witted fellow & very poor

2. 2.1754 *gave 2s. 6d. to a Raffle to Richard Roberts of Cerrig Môn that had suffered great losses by his Cattle dyeing Set Carreg y Drawsfordd to Owen' Prichard Roberts for the usuall rent of 8s*

31.3.1755 *The Wind S. S.W. blowing very, cold & stormy,cloudy and dark weather; about i in the Evening it begun to rain in earnest, which continued for about half an hour ; but the Wind was very little allayed, but continued blowing high the rest of the day: This has been a remarkable & extraordinary long & cold Winter, and no manner of Signs of Spring appearing hardly yet; the face of the Earth looking on Easter day but Just the same as it did on Christmas day, The Daffodils that used constantly every former year to open their flowers in the latter end of February did not this year till March 28th. The Pease & beans I have set about the 20th. of February are not come up yet, no more have Carrots &c*

5.12.1753 *The Wind N. very calm, Sun shiny & fair & not very cold all-this day: pd. 2s. for 4 hundred fathom of Sand_rush Ropes WB*

5. 1.1754 *The Wind which was all last night at S.W. was brought with a very great shower of rain about 2 this morning to W.N.W. from which point it blew very hard especially in the Evening & night, & was excessive cold: gave Pyrs 3s. that brought me 3 couple of Rabb[sw]ts [RABBIT CWNINGEN]; I sent one couple together with a hind quarter of Beef that weighted 92 pound to Llysduas & one other couple to Bodewryd: pd. likewise i3d. for a hundred of Oysters •*